

Leitungswagen

Weitere Produktinformationen
auf Anfrage für:

- Stromschienen
- Stromabnehmer
- Isolatoren
- Kunststoff- und Neoprene-Leitungen
- Anschlusskästen
- Leitungstrommeln
- Funkfernsteuerungen
- Kollisionsschutz-Anlagen



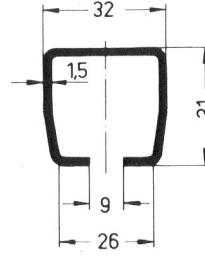
Einsteinstr. 7a
59 423 Unna

Tel.: 02303 / 96 26 47
FAX: 02303 / 98 65 568
info@bewa-vertrieb.de

Für Leitungswagen L. Nr. 173 – 175 und LW 15
Werkstoff: Stahl
Oberfläche: galv. verzinkt
Normmällänge: 6 m
Aufhängeabstand: 1,5 m

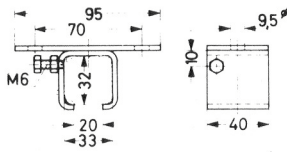
Spezial-Laufschiene

L. Nr.	Träg.- Mom. J x cm ⁴	Wid.- Mom. W x cm ³	kg/m
240	1,9	1,1	1,3

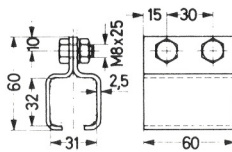


Die Befestigung der Laufschiene erfolgt zweckmäßig im Abstand von 1,5 m (innerhalb der Auflaufstrecke 0,75 m).

**Aufhängungen
für Spezial-
Laufschiene**



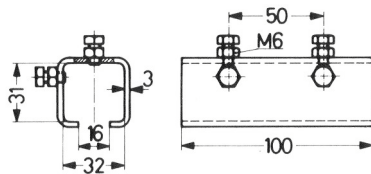
L. Nr. 242
Gewicht: 0,2 kg/St.



L. Nr. 244
Gewicht: 0,2 kg/St.

Um bei Außenanlagen das Eindringen von Wasser in die Laufschiene zu verhindern, ist die Stoßstelle vor dem Anlegen der Verbindungslaschen mit der mitgelieferten Dichtungsfolie abzudichten.

**Verbinder
für Spezial-
Laufschiene**



L. Nr. 248
Gewicht: 0,4 kg/St.

Nebenstehender Endverschluss wird bei Außenanlagen zum Abdichten der Schienenenden benötigt.

**Endverschluss
für Spezial-
Laufschiene
(Kunststoff)**

L. Nr.	A	B	C	kg/St.
249	37	38	30	0,020

