

# Leitungswagen

Weitere Produktinformationen  
auf Anfrage für:

- Stromschienen
- Stromabnehmer
- Isolatoren
- Kunststoff- und Neoprene-Leitungen
- Anschlusskästen
- Leitungstrommeln
- Funkfernsteuerungen
- Kollisionsschutz-Anlagen

**bewa**  
*Vertrieb Ltd.*

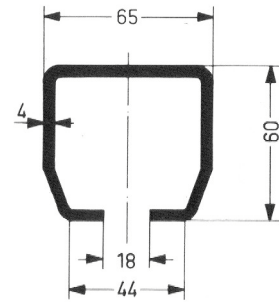
Einsteinstr. 7a  
59 423 Unna

Tel.: 02303 / 96 26 47  
FAX: 02303 / 98 65 568  
info@bewa-vertrieb.de

**Spezial-Laufschiene**

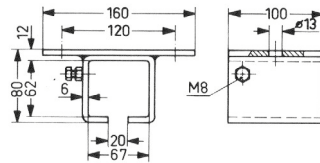
Für Leitungswagen L. Nr. K 571 – 579  
Werkstoff: Stahl  
Oberfläche: galv. verzinkt  
Normallänge: 6 m  
Aufhängeabstand: 2 – 2,5 m

L. Nr.	Träg.- Mom. J x cm <sup>4</sup>	Wid.- Mom. W x cm <sup>3</sup>	kg/m
540	36,32	10,68	6,100

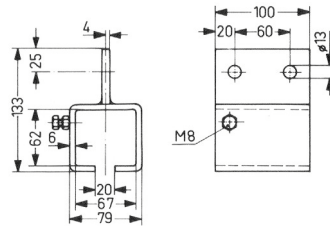


**Aufhängung für  
Spezial-Laufschiene**

Die Befestigung für Laufschiene erfolgt zweckmäßig im Abstand von 2 – 2,5m (innerhalb der Auflaufstrecke 1 m)



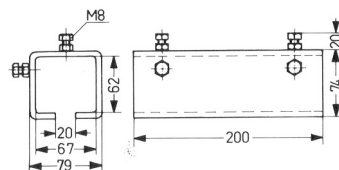
L. Nr. 542  
Gewicht: 2,1 kg/St.



L. Nr. 544  
Gewicht: 1,75 kg/St

**Verbinder für  
Spezial-Laufschiene**

Um bei Außenanlagen das Eindringen von Wasser in die Laufschiene zu verhindern, ist die Stoßstelle vor dem Anlegen der Verbindungslaschen mit der mitgelieferten Dichtungsfolie abzudichten.



L. Nr. 548  
Gewicht: 2,6 kg/St.