

Leitungswagen

Weitere Produktinformationen
auf Anfrage für:

- Stromschienen
- Stromabnehmer
- Isolatoren
- Kunststoff- und Neoprene-Leitungen
- Anschlusskästen
- Leitungstrommeln
- Funkfernsteuerungen
- Kollisionsschutz-Anlagen



Einsteinstr. 7a
59 423 Unna

Tel.: 02303 / 96 26 47
FAX: 02303 / 98 65 568
info@bewa-vertrieb.de

**Leitungswagen
leichte Bauart
für Spezial-
Laufschiene
32 x 31 mm**



Leitungswagen für Spezial-Laufschiene werden für 2 Laufschiene-Größen hergestellt und sind infolge ihrer kleinen Bauweise für Anlagen mit beengten Raumverhältnissen besonders geeignet.

Die Wagen sind sowohl für Rund- als auch für Flachleitungen lieferbar. Besonders günstig wirkt sich bei Verwendung von Flachleitung die kurze Wagenlänge aus, durch welche die Auflaufstrecke sehr klein gehalten werden kann.

Unsere Leitungswagen sind für Innen- und Außenanlagen geeignet. Da jedoch bei galvanisch verzinkten Teilen und Leichtmetall nach längerer Betriebsdauer Korrosionserscheinungen unvermeidbar sind, empfehlen wir für Außenanlagen Kunststoff-Beschichtung.

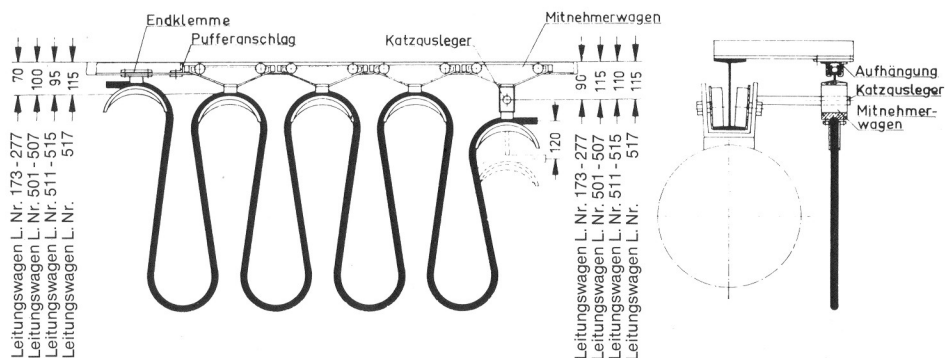
Die kugelgelagerten Laufrollen sind staub- und spritzwassergeschützt.

Technische Daten

Laufschiene:	Spez.-Laufschiene L.- Nr. 240	Länge 6m
Abstand der Aufhängungen	1,5m; innerhalb der Auflaufstrecke: 0,75m	
Tragfähigkeit des Wagens	max. 15kg	
max. zulässige Leitungen:	Flachleitungen bis 8,75 mm Stärke	
max. Klemmendurchlass:	für Flachleitungen: $\frac{\text{Höhe: 25mm}}{\text{Breite: 59mm}}$	
Laufrollen:	Stahl, mit beidseitig abgedichtetem Kugellagern oder aus Kunststoff, mit Kugel- oder Gleitlagern Temperaturbeständigkeit des Fettes: -30°C bis +125 °C	
Leitungsbefestigung:	durch Neoprene-Klemmleiste	
Werkstoff:	Traverse und Auflage aus Stahl. Stahlteile verzinkt.	
Verwendung:	Stromversorgung bei Klein-Hebezeugen, ortsveränderlichen Elektrowerkzeugen, Schweißmaschinen usw. Für Innen- und Außenanlagen.	

Für jede Anlage werden benötigt:

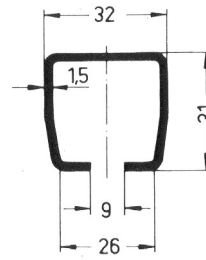
- | | |
|--|---------------------|
| 1) Die entsprechende Wagenstückzahl | |
| 2) 1 Endklemme mit Pufferanschlag | |
| 3) 1 Mitnehmerwagen | |
| 4) Spezial-Laufschiene | L. Nr. 240 |
| 5) Aufhängungen (Abstand 1,5m) | L. Nr. 242 oder 244 |
| 6) Laufschiene-Verbinder (Abstand 6m) | L. Nr. 248 |
| 7) 2 Endverschlüsse (nur bei Außenanlagen) | L. Nr. 249 |



Für Leitungswagen L. Nr. 173 – 175 und LW 15
Werkstoff: Stahl
Oberfläche: galv. verzinkt
Normlänge: 6 m
Aufhängeabstand: 1,5 m

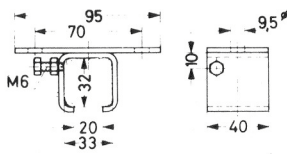
Spezial-Laufschiene

L. Nr.	Träg.- Mom. J x cm ⁴	Wid.- Mom. W x cm ³	kg/m
240	1,9	1,1	1,3

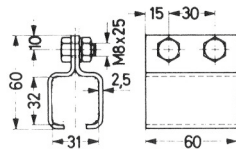


Die Befestigung der Laufschiene erfolgt zweckmäßig im Abstand von 1,5 m (innerhalb der Auflaufstrecke 0,75 m).

**Aufhängungen
für Spezial-
Laufschiene**



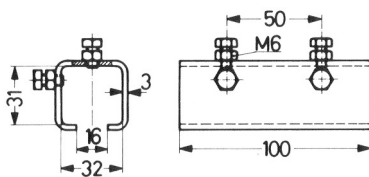
L. Nr. 242
Gewicht: 0,2 kg/St.



L. Nr. 244
Gewicht: 0,2 kg/St.

Um bei Außenanlagen das Eindringen von Wasser in die Laufschiene zu verhindern, ist die Stoßstelle vor dem Anlegen der Verbindungslaschen mit der mitgelieferten Dichtungsfolie abzudichten.

**Verbinder
für Spezial-
Laufschiene**

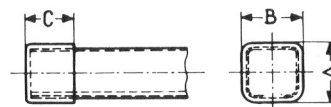


L. Nr. 248
Gewicht: 0,4 kg/St.

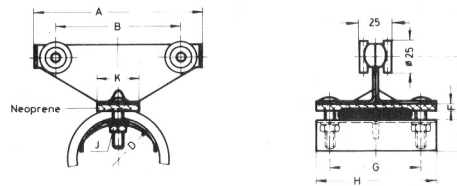
Nebenstehender Endverschluss wird bei Außenanlagen zum Abdichten der Schienenenden benötigt.

**Endverschluss
für Spezial-
Laufschiene
(Kunststoff)**

L. Nr.	A	B	C	kg/St.
249	37	38	30	0,020



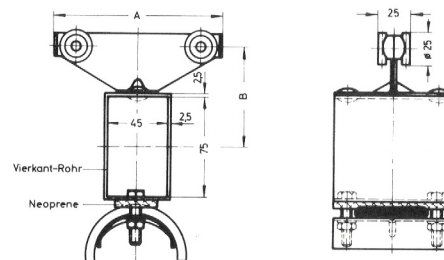
**Leitungswagen
leichte Bauart
für Flachleitung**



L. Nr.	Leitungs- Art	max. zuläss. Leitungs- stärke mm	max. Klemmen- durchlass in mm Höhe x Breite	A	B	C	D	E	F	G	H	J	K	kg/St.
KL 173	Flachltg.	8,75	8 x 59	90	60	25	70	45	10	68	90	M 8	32	0,3
KL 175	Flachltg.	8,75	25 x 59	125	95	25	70	45	10	68	90	M 8	32	0,4

Laufrollen aus Stahl, kugelgelagert, abgedichtet.

**Mitnehmerwagen
leichte Bauart
für Flachleitung**

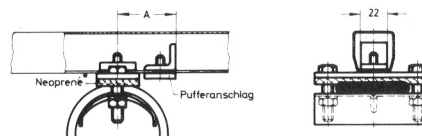


L. Nr.	für Leitungswagen L. Nr.	Leitung		A	B	kg/St.
		Anzahl	Art			
ML 173	KL 173	-	Flachleitung	90	75	0,7
ML 175	KL 175	-	Flachleitung	125	75	0,8

Der Mitnehmerwagen wird durch einen Rohr-Ausleger von ca. 30 mm Ø, welcher lose in das zwischen Wagenoberteil und Leitungsauflage angenietete Vierkantrohr eingreift, mit der Katze verbunden.

Bei der Montage bitten wir darauf zu achten, dass sich der Rohr-Ausleger auf der waagerechten Mittelachse innerhalb des Vierkantrohres frei bewegen kann.

**Endklemme
mit Pufferanschlag
für Flachleitung**



L. Nr.	für Leitungswagen L. Nr.	Leitung		A	kg/St.
		Anzahl	Art		
EL 173	KL 173	-	Flachleitung	50	0,3
EL 175	KL 175	-	Flachleitung	65	0,4

Die Endklemme dient zur Aufnahme der letzten Leitungsschlaufe. Sie wird durch 2 Flacheisen fest mit der Laufschiene verschraubt.

Der mitgelieferte Pufferanschlag wird innerhalb der Laufschiene so angebracht, dass sich die Leitungen in Höhe der Auflagen nicht berühren können (s. Maß A).

